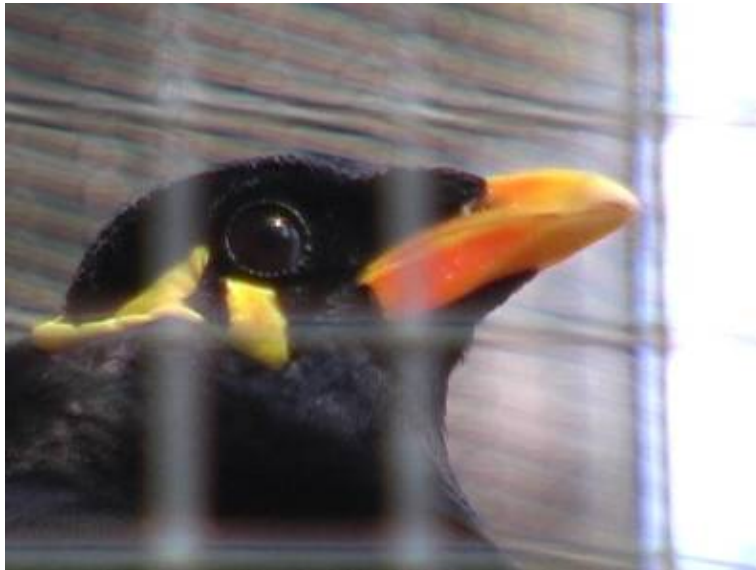



## Beo / hill myna

Der Vogel Beo (*Gracula religiosa*) gehört zur Familie der Stare; er ist in Sri Lanka, Südwest-Indien, Ostindien, dem Himalajagebiet, Hinterindien, Borneo, Java und den Kleinen Sunda-Inseln zu Hause.

Wegen seiner ausgesprochenen Sprachbegabung, die vor allem bei weiblichen Exemplaren ausgeprägt ist, wird dieser Vogel nicht nur in seiner Heimat gerne als Heimtier gehalten. Allerdings sind die Töne, die der Beo erzeugt, teilweise ziemlich laut, wie hier zu hören ist.



 [Beo.mp3](#) 609 K

---